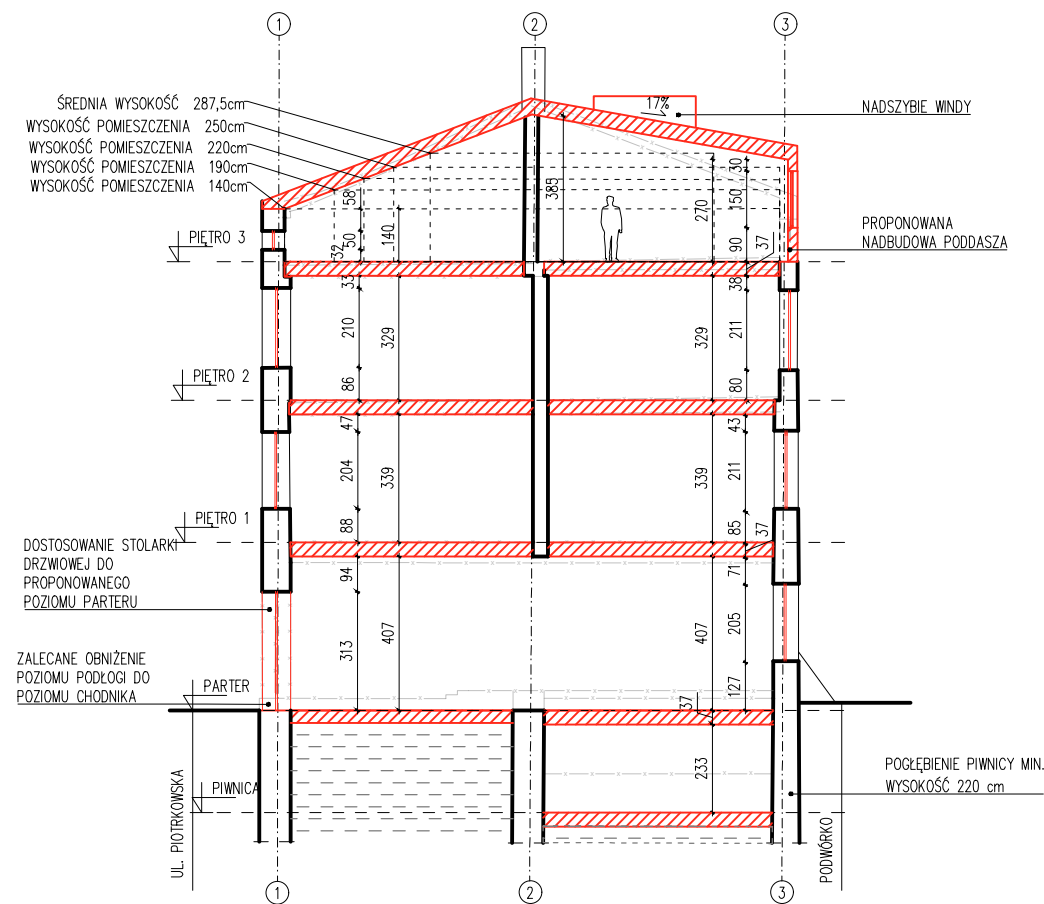
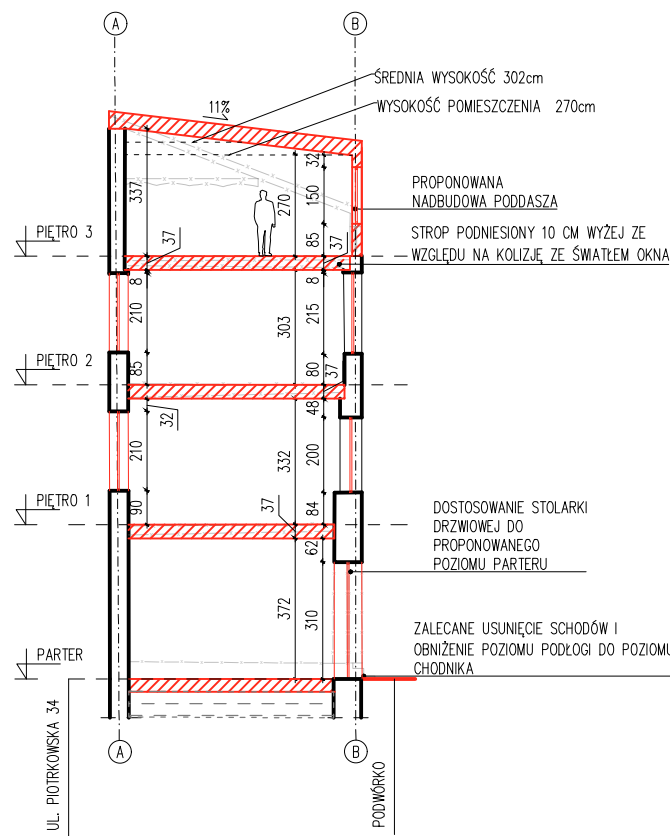


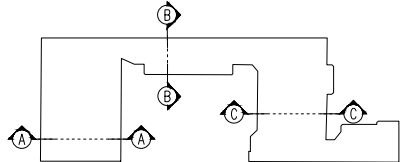
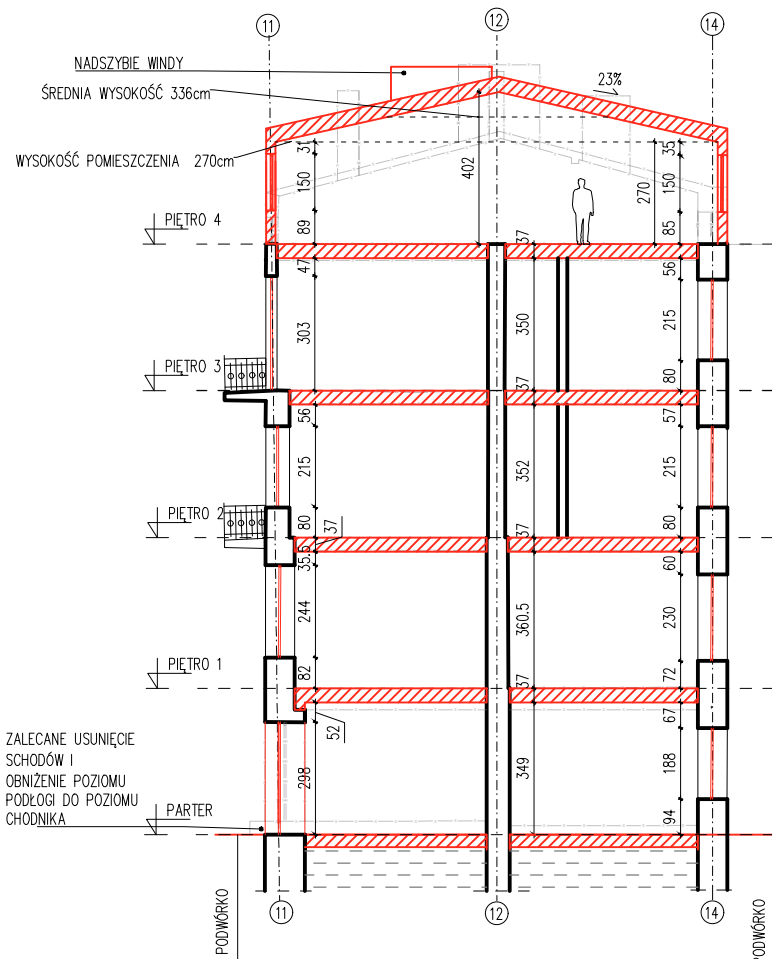
PRZEKRÓJ A-A



PRZEKRÓJ B-B



PRZEKRÓJ C-C



## LEGENDA:

- ISTNIEJĄCE ELEMENTY DO LIKWIDACJI
- ISTNIEJĄCE ELEMENTY
- ELEMENTY PROJEKTOWANE
- ZMIANA/DODANIE STOLARKI OKIENNEJ/DRZWIOWEJ  
Z UWAGI NA UPORZĄDKOWANIE ELEWACJI I DOSTOSOWANIE POMIESZCZEŃ
- BRAK DOSTĘPU DO CZĘŚCI PIWNYCY  
EWENTUALNE POMIESZCZENIA DO ZASYPIANIA

## UWAGI:

- WPROWADZENIE NOWYCH KOMINÓW NA ETAPIE PROJEKTU BUDOWLANEGO
- WERYFIKACJA GŁĘBOKOŚCI ISTNIEJĄCYCH FUNDAMENTÓW
- PROPONOWANA NOWA STOLARKA OKIENNA NA WZÓR ISTNIEJĄCEJ Z RÓŻNICĄ WYSOKOŚCI
- POZIOM STROPÓW DOSTOSOWANY DO POZIOMU NA KLATKACH SCHODOWYCH
- PROPONOWANA GRUBOŚĆ STROPÓW PRZY ZAŁOŻENIU STROPU GĘSTOŻEBROWEGO SPRĘŻONEGO, ZASTOSOWANA TECHNOLOGIA DO USTALENIA/WERYFIKACJI NA ETAPIE REALIZACJI

## UWAGI:

- Rysunek należy rozpatrywać łącznie z opisem.
- Wszystkie wymiary należy sprawdzić i potwierdzić na budowie. W razie niezgodności należy skontaktować się z projektantem.
- Przedstawiony schemat jest jedynie propozycją rozwiązania funkcjonalnego-układ funkcjonalny może się zmienić w zależności od przyszłych ustaleń projektowych
- Powyższe rysunki mogą być wykorzystywane tylko i wyłącznie jako schemat. Nie brać wymiarów ze skali. Używać jedynie wymiarów nominowanych. Należy czytać w połączeniu ze wszystkimi innymi rysunkami architektonicznymi, inżynierskimi oraz innych konsultantów.

## GENERALNY WYKONAWCA:



Pilamis Sp. z o.o. Sp. k.  
ul. Smugowa 40,  
91-433 Łódź

## KONCEPCJA:



BAM Architektura  
ul. Piotrkowska 68/6U,  
90-105 Łódź

## ZAMAWIAJĄCY:



Miasto Łódź  
ul. Piotrkowska 104,  
90-926 Łódź

## PROJEKT:

PRZYGOTOWANIE I OPRACOWANIE DOKUMENTACJI DLA PRZEDSIĘWZIĘCIA PN. „REWITALIZACJA OBSZAROWA CENTRUM ŁÓDZI (PROJEKT 9)” Z ZAKRESU REWITALIZACJI OBSZARÓW MIEJSKICH, PLANOWANEJ DO DOFINANSOWANIA W RAMACH PERSPEKTYWY FINANSOWEJ 2021-2027

## LOKALIZACJA:

ŁÓDŹ 90-265, OBRĘB S-1  
UL. PIOTRKOWSKA 36, DZIAŁKA NR 364/2,

## PROJEKTANT:

MGR INŻ. ARCH. EWA KICIKA-ŚWIĄT CZAK  
NR UPR. 5/LOOKK/2023

## WSPÓŁPRACA:

MGR INŻ. ARCH. MACIEJ BALCEREK  
INŻ. ARCH. KLAUDIA KOZŁOWSKA  
INŻ. ARCH. PATRYCJA KWIATKOWSKA

## BRANŻA:

ARCHITEKTURA

## DATA:

XII 2024

## FAZA:

PROGRAM FUNKCJONALNO-UŻYTKOWY

## TYTUŁ RYSUNKU:

PRZEKRÓJ A-A, B-B, C-C\_SCHEMAT

## SKALA:

1:200

## NR RYS.:

080\_P36\_P01